

VINO BLUE SKY VERSION



uki uki Vino!

Vino

BLUE SKY Version



二輪車排出ガス騒音規制適合車

低燃費 クリーンな排気 静かな排気音

Vino BLUE SKY Version

メーカー希望小売価格 000,000円（本体価格000,000円、消費税0,000円）

●メーカー希望小売価格は沖縄を除く価格です。●メーカー希望小売価格（リサイクル費用含む）には保険料、税金（消費税除く）、登録などに伴う諸費用は含まれていません。●価格が参考価格です。詳しくは販売店にお問合せ下さい。

ビーノXC50 (Vino BLUE SKY Version)仕様選	
認定型式	BA-SA26J
車体打刻型式	SA26J
原動機打刻型式	E304E
全長／全幅／全高	1,665mm／630mm／1,005mm
軸間距離	1,160mm
シート高	715mm
最低地上高	85mm
乾燥重量／装備重量	73kg／79kg
燃費（定地走行テスト値）	62km/L(30km/h)
最小回転半径	1.8m
エンジン種類	水冷・4ストローク・SOHC・3バルブ
総排気量	49cm ³
気筒数配列	単気筒
最高出力	3.8kW（5.2PS）／8,000r/min
最大トルク	4.6N・m（0.47kgf・m）／6,500r/min
点火方式	C.D.I式
始動方式	セル・キック併用式
燃料タンク容量	4.5L
エンジンオイル容量	0.8L
ヘッドライト	ハロゲンバルブ（35W/35W）
バッテリー容量／型式	12V-4Ah（10h）／GTX5L-BS（MF）・YTX5L-BS（MF）
タイヤサイズ 前・後	90/90-10 50J・90/90-10 50J（前後チューブレス）
	90/90-10 41J・90/90-10 41J（前後チューブレス）
懸架方式 前・後	テレスコピック・ユニットスイング
制動装置 前・後	ドラム（リーディングブレーキング）・ドラム（リーディングブレーキング）
乗車定員	1名

●本仕様は予告なく変更することがあります。●価格が定められた試験条件のもので値です。従って走行時の気象・道路・車両・整備などの諸条件によって異なります。●仕様変更などにより、写真や内容が一部実車と異なる場合があります。●ボディカラーは印刷のため、実車と異なって見える場合があります。●カタログ中の写真はイメージ写真のため、実際の車体色と異なって見える場合があります。●ビーノXC50 (Vino BLUE SKY Version) はヤマハ海外工場Yamaha Motor Taiwan Company Ltd. (台湾ヤマハ)にて日本向け仕様として生産されたものです。

青空みたいなブルーのボディと足元キリリホワイトホイール、お出かけ気分のVino です。

爽快感あふれるライトブルーのボディに、洗いたてのスニーカーのようなホワイトホイールを履きました。さらにクロームメッキ仕様のヘッドライト＆メーターボディやグレーのシート＆フロアマットをおしゃれにコーディネート。かわいいVinoにクールなテイストをプラスしたVino BLUE SKY Version の登場です。

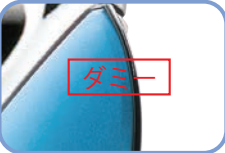
Vino BLUE SKY Version の特別装備



クロームメッキがキラリと輝くおしゃれなヘッドライトボディ。



ヘッドライトボディとコーディネートされたクロームメッキのメーターボディ。



やわらかなスタイルを強調するメッキ仕上げのモール。



特別カラーのグレーシートとホワイトのシート玉縁。



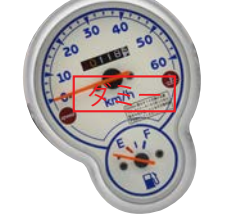
グレーシートとお揃いのカラーのフロアマット。



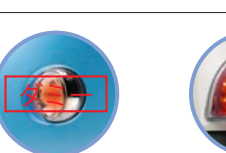
クールで清潔な印象の前後ホワイトホイール。



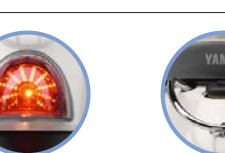
ブラックカラーのたる型グリップ。



環境に配慮した水冷4ストローク、3バルブのエンジン。パワフルなのに、静かで低燃費。



美しい半球の透明なフラッシュャーレンズ。



夜間でもVinoと分かる印象的なテールライト。



ヘルメットボックスを開けることなくガソリンを入れたる、後方設置の給油口。



ヘルメットもレインウェアも一緒に収納できる、容量20ℓのヘルメットボックス*。

*一部形状・大きさにより収納できないヘルメットがあります。ご購入の際、ご確認ください。



1.まずハンドルをロック。



2.カギ穴横のレバーを操作すると



3.カギ穴をシャッターでガード。



4.同時にリアホイールもロックできます。

■Vino BLUE SKY Version のさらに詳しい情報は

www.yamaha-motor.jp/mc/

お近くのヤマハ販売店または下記へお問い合わせください。

ヤマハ発動機株式会社

〒438-8501 静岡県磐田市新井2500

お客様相談室 ☎0120-090-819

オープン時間 月曜～金曜（祝日、弊社所定の休日等を除く）9:00～12:00 13:00～17:00
携帯電話からはフリーダイヤルをご利用できません。0538-32-1166をご利用ください。

このマークが貼付された車両は、メーカー希望小売価格にリサイクル費用が含まれています。廃棄時に新たなリサイクル費用は必要ありません。但し、廃棄二輪車取扱店に収集・運搬を依頼する場合の収集運搬費用はお客さまのご負担となります。

2年保証

2005年4月1日以降にご購入のヤマハ二輪車（新車）には2年保証が適用されます。対象はヤマハ発動機販売（株）が販売する二輪車です。（競技用モデル・電動ハイブリッド自転車＜PAS＞を除く）※詳しくは取扱説明書をご覧ください。日常点検、定期点検を必ず実施して下さい。

Ridership

バイクが好きだから、誇りと責任ある走り。

Good Riders

「グッドライダー・防犯登録」で、バイクの事故と盗難防止。

HAVE A NICE RIDE! ナイスライディングをよろしく。

●ヘルメットは正しくかぶりましょう。●技能講習を受けましょう。●自賠責保険をお忘れなく。●点検・整備を忘れずに。●安全のため改造はやめましょう。●安全速度で走りましょう。無理な追越しはやめましょう。●昼間のライト・オンは必ずロー・ビームで。●競技用に改造した車両での公道走行はできません。●ご使用前には、取扱説明書をよくお読みください。

販売店

2006年6月現在 ●このカタログは古紙配合率100%再生紙を使用しています。●この印刷物を無断転載・無断使用することはお断りいたします。

PRINTED WITH SOY INK

植物性大豆油墨を使用しています。

YAMAHA

ヤマハ発動機販売株式会社

〒438-0016 静岡県磐田市岩井2000-1

0606-00A1 ©
Q1K-TPC-000000