

南相馬市鹿島区の 海と風車と太陽光パネル

00kw相当の発電を生み出すことできる風力発電が20基あることで50万人都市の1日の発電量の1/3が賄えます。そして新しい…

海岸沿いにある 巨大な風力発電群

00kw相当の発電を生み出すことできる風力発電が20基あることで50万人都市の1日の発電量の1/3が賄えます。そして新しい…

新着情報

おすすめ

ランキング

全ての記事



風力発電の原理を解りやすく解説した パンフレットを発行

000万kw相当の発電を生み出すことできる風力発電が20基あることで50万人都市の1日の発電量の1/3が賄えます。これにより二酸化炭素排質量を減らしながら安全に、そして新しい…

2020.03.15



太陽光発電を分配した時の価格はい くらなのか?疑問にお答え Q&A

SDGs を考えながら 00kw 相当の発電を生み出すことできる風力発電が 20 基あることで 50 万人都市の 1 日の発電量の 1/3 が賄えます。これにより二酸化炭素排質量を減らしながら安全に、そして新しい…

2020.03.15

海上および山岳地帯に設置する 風力発電とは?



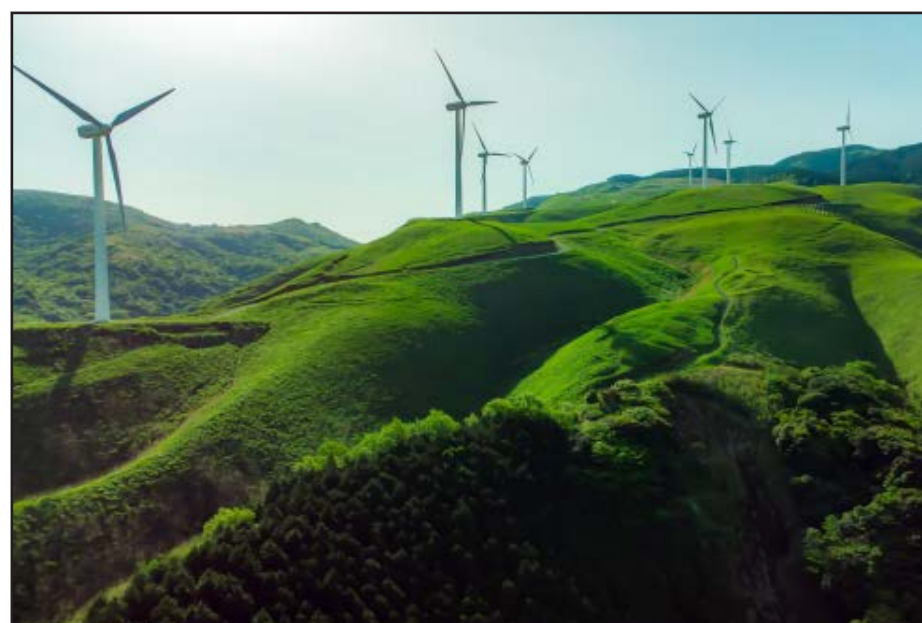
ソーラーパネルを使った 太陽光発電とは?



オール電化のコストパフォーマンスは 良いのか?

SDGs を考えながら 00kw 相当の発電を生み出すことできる風力発電が 20 基あることで 50 万人都市の 1 日の発電量の 1/3 が賄えます。これにより二酸化炭素排質量を減らしながら安全に、そして新しい…

2020.03.15



風力発電の原理を解りやすく解説した パンフレットを発行

000万kw相当の発電を生み出すことできる風力発電が20基あることで50万人都市の1日の発電量の1/3が賄えます。これにより二酸化炭素排質量を減らしながら安全に、そして新しい…

2020.03.15



風力発電の原理を解りやすく解説した パンフレットを発行

000万kw相当の発電を生み出すことできる風力発電が20基あることで50万人都市の1日の発電量の1/3が賄えます。これにより二酸化炭素排質量を減らしながら安全に、そして新しい…

2020.03.15



太陽光発電を分配した時の価格はい くらなのか?疑問にお答え Q&A

SDGs を考えながら 00kw 相当の発電を生み出すことできる風力発電が 20 基あることで 50 万人都市の 1 日の発電量の 1/3 が賄えます。これにより二酸化炭素排質量を減らしながら安全に、そして新しい…

2020.03.15



風力発電の原理を解りやすく解説した パンフレットを発行

SDGs を考えながら 00kw 相当の発電を生み出すことできる風力発電が 20 基あることで 50 万人都市の 1 日の発電量の 1/3 が賄えます。これにより二酸化炭素排質量を減らしながら安全に、そして新しい…

2020.03.15



太陽光発電を分配した時の価格はい くらなのか?疑問にお答え Q&A

000万kw相当の発電を生み出すことできる風力発電が20基あることで50万人都市の1日の発電量の1/3が賄えます。これにより二酸化炭素排質量を減らしながら安全に、そして新しい…

2020.03.15

マンションやアパートなど 家庭用ソーラーパネルのメリット。



ISO14001 取得

力発電が20基あることで50万人都市の1日の発電量の1/3が賄えます。これにより二酸化炭素排質量を減らしながら安全に、そして新しい…



〒105-0004
東京都港区新橋4丁目7
TEL.03-0000-0000 FAX.03-0000-0000
営業時間 / 8:00~17:00 定休日 / 土・日・祝日



お問い合わせ

